

ESTRUTURAS DE GOVERNANÇA

O sistema de governança retrata a forma como os diversos atores se organizam, interagem e procedem para obter uma boa governança institucional. As instâncias de governança são responsáveis por garantir que o interesse da sociedade seja resguardado quando da prestação de serviços pelo agente e que os objetivos institucionais sejam alcançados.

As funções dos agentes de governança, de forma simplificada, são:

- A **sociedade** atua na fiscalização das ações e com representatividade na tomada de decisões do IFRR;
- As **organizações superiores**, atuam na normatização de diretrizes e processos de negócio;
- As **instâncias externas de governança** são responsáveis pela fiscalização, pelo controle e pela regulação, desempenhando importante papel na promoção da governança das organizações públicas;
- As **instâncias externas de apoio à governança** são responsáveis pela avaliação, auditoria e monitoramento independente e, nos casos em que disfunções são identificadas, pela comunicação dos fatos às instâncias superiores de governança;
- As **instâncias internas de governança** são responsáveis por definir ou avaliar a estratégia e as políticas, bem como monitorar a conformidade e o desempenho destas, devendo agir nos casos em que desvios forem identificados. São, também, responsáveis por garantir que a estratégia e as políticas formuladas atendam ao interesse público; e
- As **instâncias internas de apoio a governança** possuem entidades que atuam na definição de estratégias para o alcance dos objetivos institucionais, na segurança da informação, na comunicação entre as partes interessadas

internas e externas à administração, na avaliação institucional e na avaliação e monitoramento de riscos e controles internos.

Também contribuem para a boa governança da instituição a administração executiva, a gestão tática e a gestão operacional, sendo:

- A **administração executiva** é responsável por avaliar, direcionar e monitorar, internamente, o IFRR. É composta pela **autoridade máxima**, que é a principal responsável pela gestão da organização, e os dirigentes superiores (gestores de nível estratégico) , que são responsáveis por estabelecer políticas e objetivos e prover direcionamento para a organização;
- A **gestão tática** é responsável por coordenar a gestão operacional em áreas específicas; e
- A **gestão operacional** é responsável pela execução de processos produtivos finalísticos e de apoio.

A estrutura interna de governança do IFRR segue as definições da Lei 11.892, de 29 de dezembro de 2008, seu Estatuto e seu Regimento Geral, assim como regulamentações internas que disciplinam as atividades de sua estrutura organizacional. O IFRR tem como órgão máximo de governança o Conselho Superior (Consup), que possui caráter consultivo e deliberativo, e é presidido pelo Reitor.

O modelo de governança do IFRR, com a indicação dos principais agentes internos e externos, é apresentado na figura a seguir.

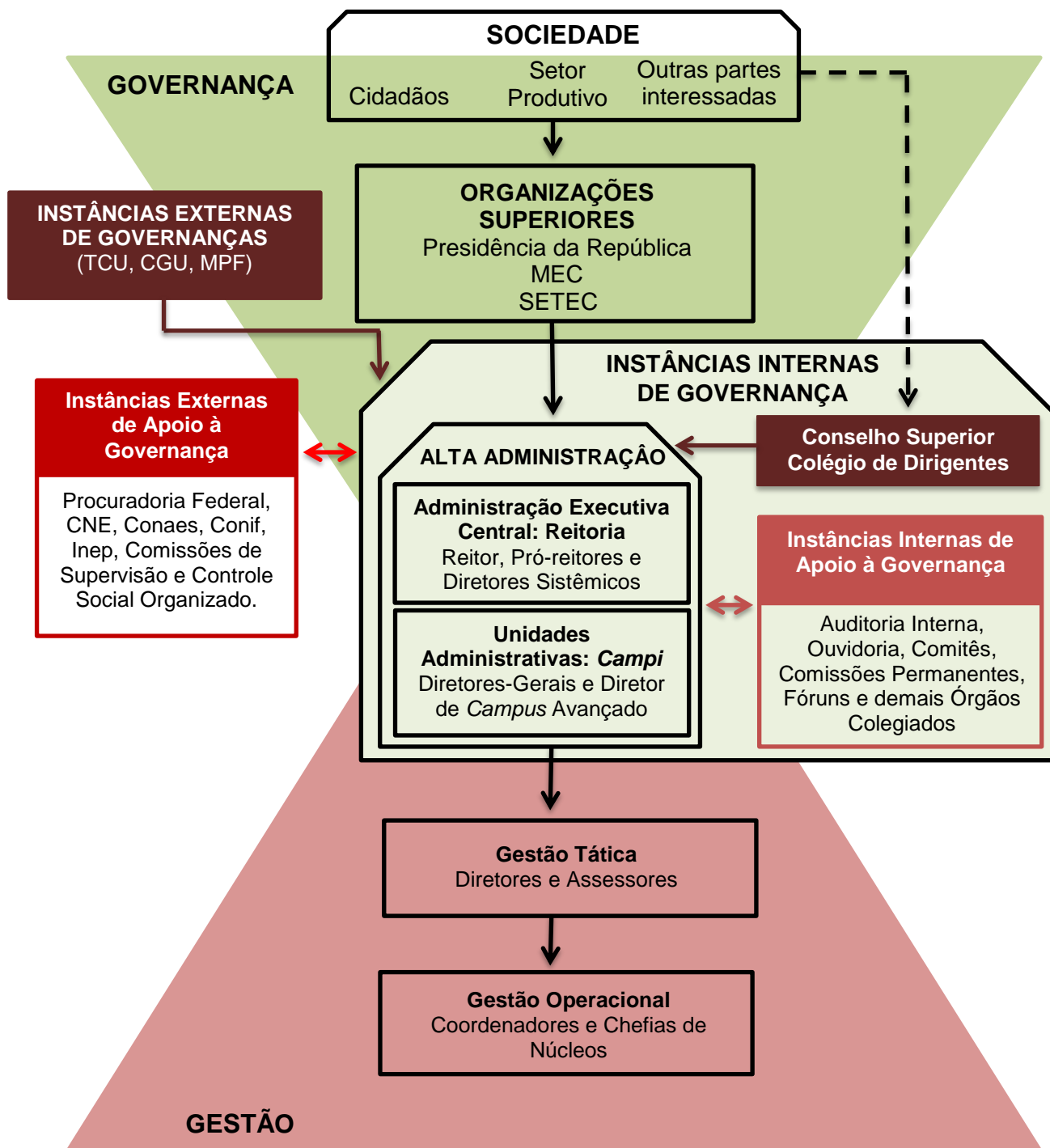


Figura 01 - Sistema de governança do IFRR

Enquanto a governança define estratégias e gerencia riscos e conflitos, a Alta Gestão é responsável pela tomada de decisões acerca de como estas estratégias serão executadas pela gestão tática e operacional, sempre reportando a instancia de governança para que esta monitore o progresso das ações, promova a prestação de contas e transparência.